

करना

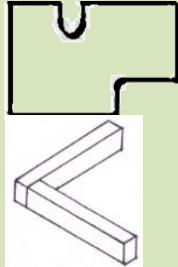
इसके लिए विशेष निर्माण दिशानिर्देशों की आवश्यकता होती है

- हमेशा फ्लैट शीट्स के रूप में आपूर्ति करें
- इंस्टॉलेशन साइट के अस्थायी / नमी की स्थिति में 3 दिन के लिए कलरकोर शीट और सब्सट्रेट को प्री-कंडीशन करें
- शीट्स को बड़े करीने से क्षैतिज रूप से संग्रहीत किया जाना चाहिए ताकि शीर्ष शीट उल्टा हो जाए।

- सब्सट्रेट के रूप में एमडीएफ / ए ग्रेड कैलिब्रेटेड प्लाईवुड का उपयोग करें

- PVA गोंद (Fevicol SH या समकक्ष) का उपयोग करें
- सब्सट्रेट गंदगी और धूल-मुक्त होना चाहिए
- सब्सट्रेट और लेमिनेट दोनों की पूरी सतहों पर PVA गोंद समान रूप से लागू किया जाना चाहिए। चिपकने वाली दोनों सतहों को चिपकाने से पहले सही कील स्तर प्राप्त करने दें।

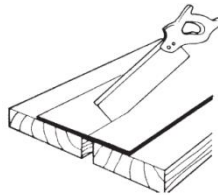
- आंतरिक कोनों जितना संभव हो उतना बड़ा त्रिज्या (वक्र) होना चाहिए
- बट संयुक्त तकनीक का उपयोग करें



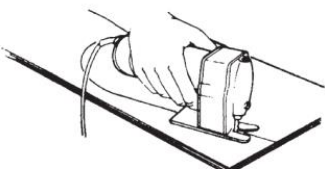
- अनुशंसित हाथ उपकरण



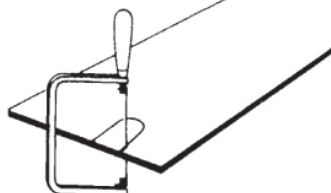
रूटर



पैनल आरा



जिग आरा



Coping Saw

नहीं करना

यह सामान्य लेमिनेट नहीं है

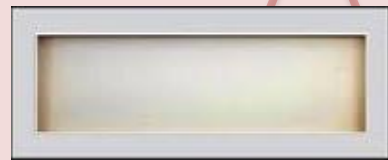
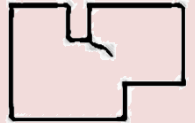
- रोल्ड शीट के रूप में कभी भी आपूर्ति न करें
- शीट को कभी भी लंबवत न रखें
- छील कोट को न निकालें जब तक साइट उपयोग के लिए तैयार न हो।



- जिप्सम, प्लास्टर, कंक्रीट या ठोस लेमिनेट का उपयोग न करें

- सामान्य PVA गोंद की अनुशंसा नहीं की जाती है (Fevicol SR का उपयोग न करें)
- चिपकने वाली परत बहुत मोटी नहीं होनी चाहिए
- चिपकने वाली बहुत शुष्क हो जाने पर कभी भी दो सतहों को बांधें नहीं

- कोई 90 डिग्री की कट नहीं
- कोई तीव्र आंतरिक कोने नहीं



कभी उपयोग न करो

- लेमिनेट कटर
- कार्बाइड की नोक
- छेनी

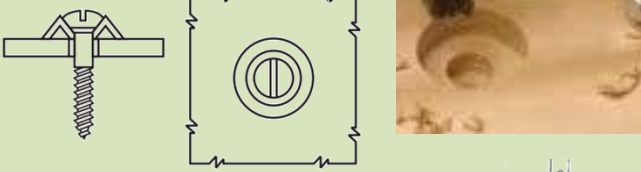


करना

- हाथ से पकड़े जाने जिग आरा के लिए अनुशंसित ब्लेड



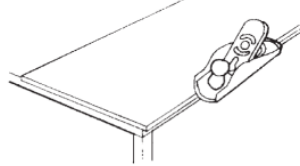
- मेशा शिकंजा का उपयोग करने से पहले एक पायलट छेद ड्रिल करें
- ड्रिल किए गए छेद को स्क्रू से 25mm बड़ा होना चाहिए



- छोटे व्यास छेद के लिए, एचएसएस खड़ी ड्रिल 120° के बजाय, 60° - 80° उपयुक्त है



- अपघर्षक कागज का उपयोग करके किनारे को चिकना करें
- रूटर के साथ किनारे को 45 डिग्री से चर्मकार करें



- ऊर्ध्वाधर (खड़ी) निर्माण / स्थापना के लिए छोटे पैनल (अधिकतम 600mm x 2100mm) का उपयोग करें
- जोड़ों के बीच 2mm का अंतर बनाए रखें

- किनारों पर ओवरलैप के मामले में, बड़ा पैनल किनारों को ओवरलैप करेगा

उदाहरण: टेबल बनाते समय, केवल ऊपरी सतह (बड़ा पैनल) साइड चिपके हुए टुकड़े को ओवरलैप करता है, इसलिए यदि कोई विस्तार होता है तो उसे विस्तार करने के लिए जगह मिलेगी।

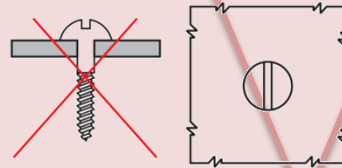
- उल्टा मड़ना और क्रैकिंग को रोकने के लिए बैकिंग बोर्ड / बैलेंसर की आवश्यकता होती है

नहीं करना

- हाथ से पकड़े जिग आरा के उपयोग के लिए अनुशंसित नहीं है



- ड्रिल किए गए छेद स्क्रू के समान आकार के नहीं होने चाहिए
- कभी भी इथोइडे का उपयोग न करें कभी भी
- कील का इस्तेमाल न करें



- सुनिश्चित करें कि कोई भी छिल किनारों न होने दें



- वर्टिकल एप्लिकेशन के लिए बड़े पैनल की सिफारिश नहीं की जाती है जब तक कि कोल्ड प्रेस का उपयोग करके वर्कशॉप में निर्माण नहीं किया जाता है

- बड़े पैनल को कभी भी छोटे के ऊपर (ओवरलैप) न होने दें

- बैकिंग बोर्ड / बैलेंसर नहीं होने की स्थिति में युद्ध करने का जोखिम होता है

त्येक Formica Colorcore शीट एक विस्तृत मुद्रित दिशानिर्देश (हिंदी और अंग्रेजी) ले जाती है। किसी भी निर्माण के मुद्दों से बचने के लिए कृपया उन निर्देशों का पालन करें।